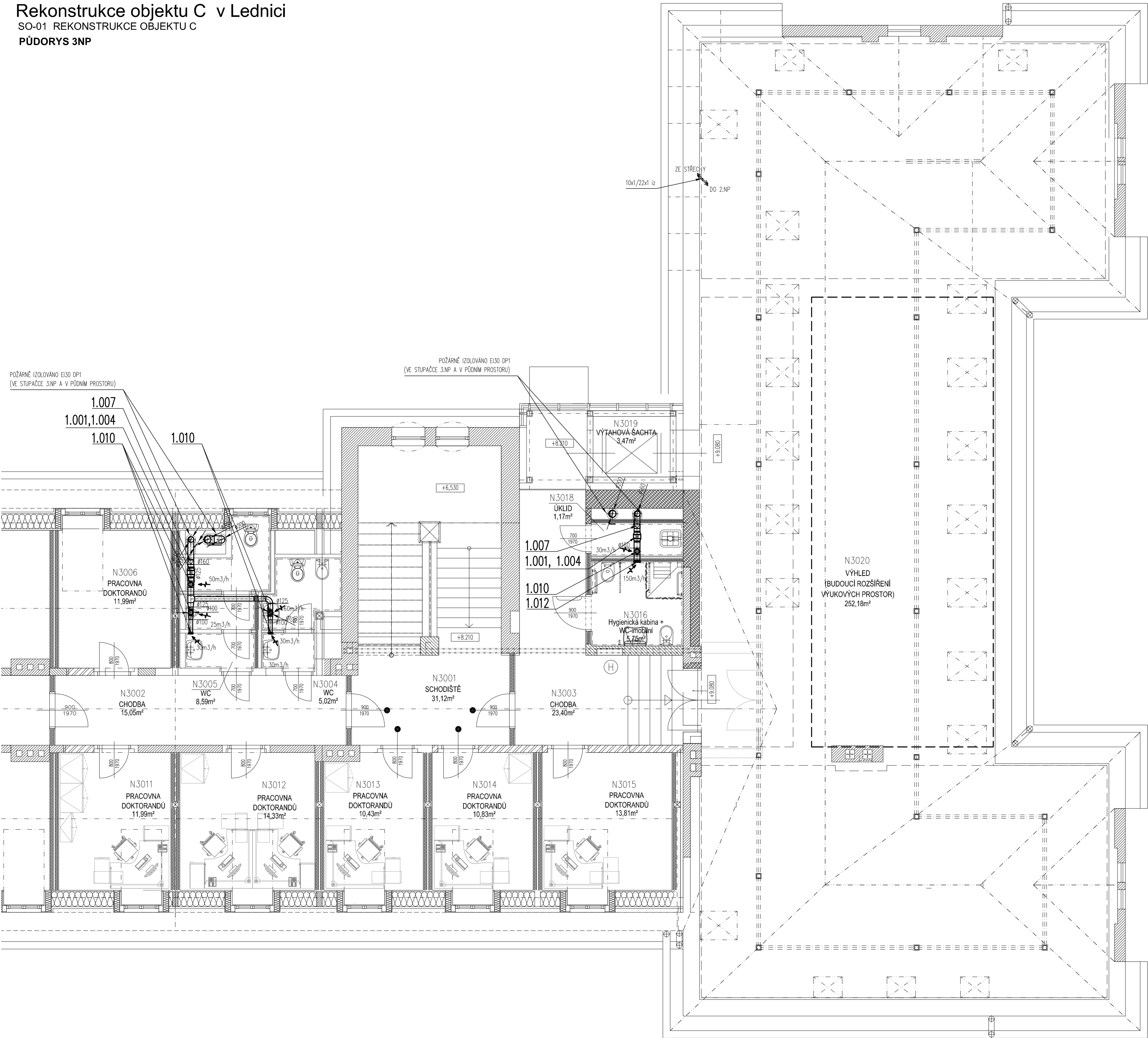


Rekonstrukce objektu C v Lednici

SO-01 REKONSTRUKCE OBJEKTU C

PŮDORYS 3NP



LEGENDA MÍSTNOSTÍ						
Číslo místnosti	Účel místnosti	Plocha [m²]	Skladba podlahy Nákladná vrstva	Strop -Strop podhled	Stěny	Poznámka
N3001	Schodiště	31.12	PVC	Omlítka VPC	Omlítka VPC	
N3002	Chodba	15.06	PVC	SDK-SP3*	Omlítka VPC	*skládaný SDK lamely
N3003	Chodba	23.40	PVC	SDK-SP3*	Omlítka VPC	*skládaný SDK lamely
N3004	WC	5.02	Keramiká dlažba	SDK-SP1**	0-VPC, SDK, KO	** impregnovaný
N3005	WC	8.59	Keramiká dlažba	SDK-SP1**	0-VPC, SDK, KO	** impregnovaný
N3006	Pracovna doktorandů	11.99	PVC	SDK-SP1	Omlítka VPC, SDK	
N3007	Chodba	9.98	PVC	SDK-SP3*	Omlítka VPC	*skládaný SDK lamely
N3008	Pracovna se zázemím	32.15	PVC	SDK-SP1	0-VPC, SDK, KO	
N3009	Pracovna se zázemím	42.84	PVC	SDK-SP1	0-VPC, SDK, KO	
N3010	Pracovna se zázemím	32.51	PVC	SDK-SP1	0-VPC, SDK, KO	
N3011	Pracovna doktorandů	11.99	PVC	SDK-SP2***	Omlítka VPC, SDK	
N3012	Pracovna doktorandů	14.33	PVC	SDK-SP2***	Omlítka VPC, SDK	
N3013	Pracovna doktorandů	10.43	PVC	SDK-SP2***	Omlítka VPC, SDK	
N3014	Pracovna doktorandů	10.83	PVC	SDK-SP2***	Omlítka VPC, SDK	
N3015	Pracovna doktorandů	13.81	PVC	SDK-SP2***	Omlítka VPC, SDK	
N3016	Hygienická kabina + WC-imobilní	5.75	Keramiká dlažba	SDK-SP2***	0-VPC, SDK, KO	** impregnovaný
N3017	neobsazeno	-	-	-	-	-
N3018	Úklidová komora	2.25	Keramiká dlažba	SDK-SF2***	0-VPC, SDK, KO	** impregnovaný
N3019	Výťahová šachta	3.47	-	SDK-SP2***	Omlítka VPC, SDK	*** požární odolnost
N3020	Výhled (bud.rozšíření výuk.prostor)	252.18	PVC	SDK-SP2***	-	

LEGENDA MATERIÁLŮ

- STAVAJÍCÍ ZDIVO

DOZDÍVKY Z KERAMICKÝCH TVAROVEK (CHEL)

ZDIVO Z KERAMICKÝCH TVAROVEK, SKLÁDEBNÁ TL. 450, 300 A 250 mm, (PEVNOSTNÍ TŘÍDA – P10) NA MC 10

ZDIVO PRŮČEK, PŘÍZDÍVEK A DOZDÍVEK Z POROBETONOVÝCH TVAROVEK, SKLÁDEBNÁ TL. 100 A 150 mm, (PEVNOSTNÍ TŘÍDA – 10 MPa) NA MC 5
- (S MV)

LEHKÁ MONTOVANÁ PŘÍČKA NA JEDNODUCHÉ KOVOVÉ KONSTRUKCI S DVOJITÝM OPLÁŠTĚNÍM SDK DESKAMI, SKLÁDEBNÁ TL. 100 RESP. 125 mm, Rw=45 RESP. 47dB
- (BEZ MV)

ZDIVO Z KERAMICKÝCH TVAROVEK TYPU "THERM", SKLÁDEBNÁ TL. 450, 300 mm, (PEVNOSTNÍ TŘÍDA – P10) NA MC 10

LEGENDA ZNAČEK

- DVĚŘE S POŽÁRNÍ ODOLNOSTÍ DLE ZPRÁVY PBR
- HYDRANT

± 0,000 = 176,86 m.n.m.

SMLOVNÍ ZHOTOVITEL: RUDIS - RUDIS ARCHITEKTI, s.r.o. JASELSKÁ 21, 602 00 BRNO E-mail: rudis-rudis@volny.cz IČO: 27738833, DIČ: CZ27738833		ARCHITEKT: Ing. arch. Martin Rudis NAVRH DEPOZICE 1 PP - VYSTAVNÍ PROSTORY Ing. arch. Martin Rudis		RUDIS - RUDIS architekti s.r.o.	
ZHOTOVITEL: STAVOPROJEKT OLOMOUC a.s. Holičská 588/31y, 772 00 Olomouc Telefon: 585531111, Fax: 585531333 E-mail: info@stavoprojekt.cz, IČ: 45192031, DIČ: CZ45192031		RAZITEL: RNDr. L. Štátný		IMANŽER PROJEKTU: PaedDr. Zoja Štátná	
STUPEN DOKUMENTACE: DOKUMENTACE PRO PROVEDENÍ STAVBY		HLAVNÍ INŽENÝR PROJEKTU: Ing. Jiří Vician		VEDOUcí PROJEKTANT: Ing. Luděk Kulczycki	
INVESTOR: Mendelova univerzita v Brně Zemědělská 1665/1, 613 00 Brno		OPOVĚDNÝ PROJEKTANT: Ing. Luděk Kulczycki		VYPRACOVAL: Ing. Luděk Kulczycki	
UŽIVATEL: Zahradnická fakulta Václavská 337, 691 44 Lednice		FORMÁT: 14 x A4		MĚŘÍTKO: 1:50	
MÍSTO STAVBY: LEDNICE 3.v. Lednice na Moravě 679828		ZAKÁZKA: Rekonstrukce objektu C v Lednici		ČÁST: D.1.4.b,c	
KRAJ: JIHOVMORAVSKÝ		VÝKRES: PŮDORYS 3NP		ČÍSLO: 05	